



Historische Kataloge bilden seit Jahren die Quelle für Bücher, WEB Seiten und Datenbanken, die sich mit historischer Funktechnik beschäftigen. Dabei bilden sie Geräte, Einzelteile und vereinzelt auch die Technologie in Form von Schaltbildern und Artikeln des entsprechenden Jahres ab.

Der hier vorliegende Katalog stammt aus dem funkhistorischen Archiv der GFGF e.V.

Die auf unserer WEB Seite verfügbaren Kataloge sind aufgrund des verfügbaren Speicherplatzes mit geringerer Auflösung publiziert. Auf Anfrage können diese in hoher Auflösung zur Verfügung gestellt werden.

Wir würden uns über Ihre Spenden oder auch Ihre Mitgliedschaft sehr freuen.

SONDERDRUCK

der

Apparate- u. Lautsprecherseiten

unseres

Rundfunk-Kataloges

1937-38

Unsere endgültige Ausgabe mit einer reichen Auswahl Zubehör, durch die letzten Neuheiten ergänzt, erscheint demnächst.

Wilhelm

Reuter

Magdeburg

RUNDFUNK-GROSSHANDLUNG

Fernruf 40845-40847 • Telegr.-Adresse: Radioreuter

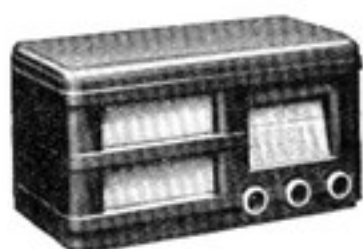
Einkreiser mit 2 Empfangsröhren für Wechsel- oder Allstrom. Alle Geräte sind nach Preisen geordnet. Batteriegeräte s. S. 13-14

Einkreis-Empfänger sind Geräte mit einem Abstimmkreis, also mit einfacher Siebung. Die dadurch bedingte geringe Trennschärfe kann durch geschickte Einstellung der Rückkopplung, des Lautstärkereglers bzw. der Antennenkopplung so weit ausgeglichen werden, daß der Einkreiser normalen Ansprüchen gerecht wird.

Durch die 3 bis 4 Bedienungsknöpfe, die beim Einkreiser meistens bei jedem Fernsender benutzt werden müssen, ist allerdings die Einstellung nicht so einfach wie bei einem größeren Gerät. Außerdem beeinträchtigt zu scharfes Anziehen der Rückkopplung die Klangqualität.

Unsere nachstehend aufgeführten Einkreiser bringen an guter Außenantenne und unter normalen Empfangsverhältnissen 10-20 Stationen.

Alle Preise verstehen sich **einschließlich** Röhren. Alle Geräte mit Ausnahme der Gemeinschaftsempfänger Typ 3 und des Nora Musikus besitzen **moderne Holzgehäuse**. Alle Apparate haben **Skalen mit Stationsnamen und Skalenbeleuchtung**.



Radio-Union Typ 3
für Wechsel- oder Allstrom

Gemeinschafts-Erzeugnis einiger Rundfunkfabriken, weiter verbessert mit neuer Eingangsschaltung, Eisenkernspulen, Tonblende, Rückkopplung, Preßstoffgehäuse.

RU 3/WF mit Freischwinger RM **125.25**
Röhren: AF 7, RES 164, RGN 564

RU 3/W mit vollodyn. Lautsprecher RM **137.50**
Röhren: AF 7, AL 4, AZ 1

RU 3/GW m. perm.-dyn. Lautsprecher RM **160.-**
Röhren: CF 7, CL 4, AZ 1, U 1230/4

Sperrkreis für Mittelwellen für diese 3 Typen RM 5.-



Nora Musikus
nur für Wechselstrom

Der sparsame Einkreiser mit hoher Trennschärfe und guter Leistung, Lichtantenne, Tonblende, Rückkopplung, eingebauter Sperrkreis, Freischwinger-Lautsprecher, Preßstoffgehäuse.

Musikus W RM **129.50**
Röhren: AF 7, RES 164, RGN 354



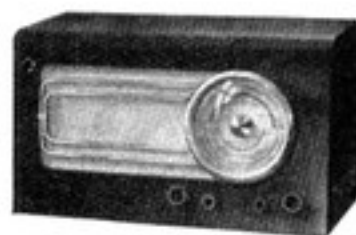
Mende 135 W, 147 W, 147 GW
für Wechsel- oder Allstrom

Guter Tages- und umfassender Abendempfang, tadellose Eichung, solide Ausstattung, eingeb. Sperrkreis, Holzgehäuse.

135 W m. Freischwinger-Lautsprecher RM **135.-**
Röhren: AF 7, RES 164, RGN 354

147 W mit vollodyn. Lautsprecher . . RM **155.-**
Röhren: AF 7, AL 4, AZ 1

147 GW mit perm.-dyn. Lautsprecher RM **172.-**
Röhren: CF 7, CL 4, CY 1, EU VI bzw. U 2020



Schaub 591 WF, 591 WD
nur für Wechselstrom

Neuartige Schaltung (D.R.P. a.) mit gesteigerter Eingangs-Empfindlichkeit, Ortsfernswitcher, Sperrkette und Tonblende. **Formvollendetes Edelholz-Gehäuse** mit **Volllichtskala**.

591 WF m. Freischwinger-Lautsprecher RM **143.-**
Röhren: AF 7, RES 164, RGN 564

591 WD mit vollodyn. Lautsprecher . RM **159.-**
Röhren: AF 7, AL 4, AZ 1

Spezialsperrkreis (D.R.P. a.) RM 5.-

WILHELM REUTER · RUNDFUNK · GROSSHANDLUNG · MAGDEBURG



Loewe Opta 138 W, 138 GW

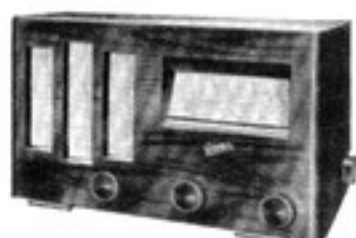
für Wechsel- oder Allstrom

Ausgereifte Konstruktion, neue Tabellenskala, Schwungrad-Antrieb, Differential-Drehkondensator, Klangfarbenregler, eingebauter Sperrkreis, vollodyn. Lautsprecher.

Opta 138 W mit Sparschaltung . . . RM **145.-**
Röhren: 4 H 1, 4 E 1, 140 NG

Opta 138 GW RM **164.-**
Röhren: 13 H 1, 33 E 1, 30 NG

Zusätzlicher Langwellen-Sperrkreis RM 3.-



Graetzor 43 W, 43 GW

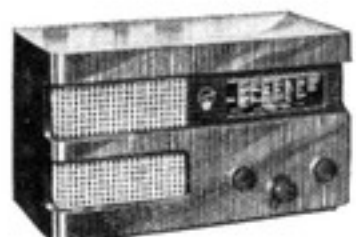
für Wechsel- oder Allstrom

Bewährte Sparschaltung mit überraschender Empfindlichkeit und Trennschärfe, sichere Antennenankopplung, Punkt-eichung, Tonblende, schöne Wiedergabe, voll-dynamischer Lautsprecher.

43 W RM **149.-**
Röhren: AF 7, AL 4, AZ 1

43 GW ohne Sparschaltung RM **162.-**
Röhren: CF 7, CL 4, CY 1

Sperrkreis RM 5.-



Blaupunkt 2 W 17

nur für Wechselstrom

Der Einkreiser für den Musikfreund, mit klanggetreuer Wiedergabe, guter Fernempfang, leichte Bedienung, eingebauter Sperrkreis, voll-dynamischer Lautsprecher.

2 W 17 RM **154.-**
Röhren: AF 7, AL 4, AZ 1



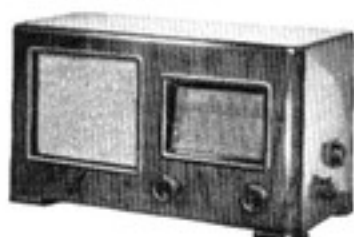
Nora Tiefland W u. GW

für Wechsel- oder Allstrom

Der hochentwickelte Einkreiser im geschmackvollen Gehäuse. Hochfrequenz-eisenspulen, stufenlose Lautstärkeregelung, Antennenregler, guter Fernempfang, eingebauter Sperrkreis, vollodyn. Lautsprecher.

Tiefland W RM **154.50**
Röhren: AF 7, AL 4, AZ 1

Tiefland GW RM **169.50**
Röhren: CF 7, CL 4, CY 1



Körting Unix 38 W u. GW

für Wechsel- oder Allstrom

Tag-Nacht-Schalter für größte Abendtrennschärfe und bessere Tagesleistung, eingebauter Doppel-Sperrkreis, großer voll-dynamischer Lautsprecher.

Unix 38 W RM **155.-**
Röhren: AF 7, AL 4, AZ 1

Unix 38 GW RM **167.-**
Röhren: CF 7, CL 4, U 1220/6



Lorenz 100 W, 100 GW

für Wechsel- oder Allstrom

Der Empfänger mit der vorzüglichen Wiedergabe. Bequeme Einstellung, guter Fernempfang, große Kraftreserve, eingebauter Sperrkreis, vollodyn. Lautsprecher.

100 W RM **157.-**
Röhren: AB 2, AF 7, AC 2, AD 1, AZ 1

100 GW RM **157.-**
Röhren: CF 7, CL 4, CY 1

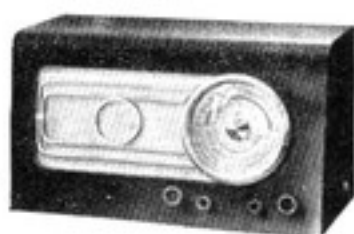
Zweikreiser mit 2 bzw. 3 Empfangsröhren für Wechsel- oder Allstrom. Alle Geräte nach Preisen geordnet. Batteriegeräte s. S. 13-14

Zweikreis-Empfänger sind Geräte mit zwei Abstimmkreisen, also mit doppelter Siebung. Hierdurch ergibt sich eine bedeutend größere Trennschärfe und, da die Rückkopplung meistens nur einmal eingestellt werden muß, eine plastische und klangschöne Wiedergabe.

Es gibt Zweikreiser, die mit 3 Empfangsröhren arbeiten, und Zweikreiser in der Reflex-Schaltung mit 2 Empfangsröhren und zusätzlicher Duodiode. Beide Ausführungen haben sich durchaus bewährt und sie sind auch in jeder Weise betriebssicher.

Die Bedienung ist beim Zweikreiser einfacher als beim Einkreiser. Der technisch vollkommene Zweikreiser besitzt heute Fading- (Schwund-) Ausgleich. Unsere nachstehenden Geräte bringen an guter Außenantenne fast alle europäischen Großsender.

Alle Preise verstehen sich **einschließlich** Röhren. Sämtliche Geräte besitzen **moderne Holzgehäuse** und **beleuchtete Skalen** mit Stationsnamen.



Schaub 297 W

nur für Wechselstrom

Noch bessere Wiedergabe durch neuartige Schaltung. Konstante Rückkopplung, hohe Trennschärfe, wunderschönes Gehäuse, volldynamischer Lautsprecher.

297 W RM **189.75**

Röhren: AF 7, AB 2, AL 4, AZ 1

Sperrkreis RM 5.-



Mende 192 W, 192 GW

für Wechsel- oder Allstrom

Ohne Rückkopplung, daher einfache Bedienung, Klangwähler, verbesserte Skala, gute Leistung und Wiedergabe, volldyn. Lautsprecher.

192 W RM **192.-**

Röhren: AF 3, AF 7, AL 4, AZ 1

192 GW RM **225.-**

Röhren: CF 3, CF 7, CL 4, CY 1, EU V1 bzw. U 920

Doppelsperrkreis RM 8.-



Lumophon WD 328, GW 328

für Wechsel- oder Allstrom

Bewährte Ausführung mit HF-Lautstärkeregler, Tonblende, gute Leistung und ausreichende Trennschärfe, volldynamischer Lautsprecher.

WD 328 RM **190.-**

Röhren: AF 7, AC 2, AL 4, AZ 1

GW 328 RM **212.25**

Röhren: CF 3, CF 7, CL 4, CY 1



Saba 243 WL, 244 GWL

für Wechsel- oder Allstrom

Das Traditionsgerät der Feinbau-Serie mit Wellenschleuse, Rückkopplung, Tonblende, besonders gute Trennschärfe, volldynamischer Lautsprecher.

243 WL RM **195.75**

Röhren: 2x AF 7, AL 4, AZ 1

244 GWL RM **232.45**

Röhren: 2x CF 7, CL 4, CY 1, Urdox

WILHELM REUTER · RUNDFUNK-GROSSHANDLUNG · MAGDEBURG



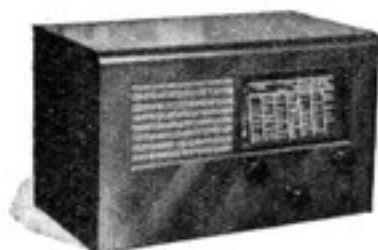
Körting Novum 38 W u. GW

für Wechsel- oder Allstrom

Anknüpfend an den großen Erfolg des Vorjahres, verbessert, ohne Rückkopplung, also noch leichter zu bedienen. Vollwirksamer Schwundausgleich, Leuchtampmesser, Stummabstimmung, voll-dynamischer Lautsprecher.

Novum 38 W RM **196.—**
Röhren: AF 3, AL 4, AB 1, AZ 1

Novum 38 GW RM **213.—**
Röhren: CF 3, CL 4, CB 1, U 1220/6



Blaupunkt 3 W 27

nur für Wechselstrom

Mit Bandfiltereingang und 9 kHz-Sperre, besondere Rückkopplungs-Schaltung, große Reichweite, gute Wiedergabe, voll-dynam. Lautsprecher.

3 W 27 RM **198.—**
Röhren: 2 x AF 7, AB 2, AL 4, AZ 1



Nora Walküre W u. GW

für Wechsel- oder Allstrom

Das Gerät mit dem klassischen Ton, ohne Rückkopplung. Hohe Trennschärfe, besonders gute Leistung. Automatischer Schwund- und Lautstärkeausgleich, voll-dynamischer Lautsprecher.

Walküre W RM **198.—**
Röhren: AH 1, AF 7, AL 4, AZ 1

Walküre GW ohne Schwundausgleich RM **224.50**
Röhren: CF 3, CF 7, CL 4, CY 1



Sachsenwerk Olympia 384 W

nur für Wechselstrom

Supergleiche Abstimmpräzision, Bandregler und Tonblenden-Schalter, Wellenbereich-Anzeiger, Schwundausgleich, voll-dynam. Lautsprecher.

Olympia 384 W RM **198.50**
Röhren: AH 1, AF 7, AL 4, AZ 1



Graetzor 44 W, 44 GW

für Wechsel- oder Allstrom

Wieder die bewährte Stromsparschaltung (D.R.P. a.) und beste Fadingregulierung. Große Fernempfangs-Leistung und beste Trennschärfe, Bandbreitenregler, Störsperre, voll-dynamischer Lautsprecher.

44 W RM **203.—**
Röhren: AH 1, AF 3, AB 2, AL 4, AZ 1

44 GW (ohne Sparschaltung) RM **222.—**
Röhren: CH 1, CF 3, CB 2, CL 4, CY 1

Kraftverstärker und Groß-Lautsprecher

liefern wir ebenfalls schnell nach Sonderdrucksachen. Wir arbeiten auch unverbindlich Spezial-Angebote jeden Umfangs sachgemäß aus. Unsere großen Erfahrungen in der Zusammenstellung der Anlagen mit und ohne Mikrofon-Übertragung erleichtern unsern Kunden das Geschäft. Bei allen Anfragen bitten wir um genaueste Angaben über Stromart, Größe der Räume, Zuhörerzahl usw. Beachten Sie die Lautsprecherseite 15.

Normalsuper für Wechsel- oder Allstrom. Alle Geräte sind nach Preisen geordnet. Batteriegeräte siehe Seite 13-14

Normalsuper werden nach dem Überlagerungsprinzip (Superhet) mit Bandfilter-Kopplung gebaut. Diese Geräte besitzen bei bester Wiedergabe **absolute Einknopfbedienung und weitestgehenden Fadingausgleich**. Die volle Ausnutzung des Gerätes ist allerdings abhängig vom örtlichen Störspiegel. Trotzdem liegt der Fernempfang über der Leistung des Zweikreislers.

Die Zahl der Abstimmkreise allein ist nicht immer ausschlaggebend für die Beurteilung des Normalsuper. Wichtiger ist der Schwundausgleich, die **geringere Störanfälligkeit** und der **Bedienungskomfort**. Die vorteilhaften Normalsuper besitzen das neue Abstimm-Instrument „Magisches Auge“.

Alle Preise verstehen sich **einschließlich Röhren**. Sämtliche Geräte besitzen **moderne Holzgehäuse** und **beleuchtete Skalen** mit Stationsnamen. Die Blaupunkt-Empfänger 4W67, 4GW67 haben dagegen Preßstoffgehäuse.



Blaupunkt 4 W 67, 4 GW 67

für Wechsel- oder Allstrom

4 Röhren, 6 Kreise. — Neuartiger Chassis-Aufbau nach modernen Gesichtspunkten. Automatischer Wellen-Umschalter, gehör-richtige Lautstärkereglung, Kreiselantrieb, Preßstoffgehäuse, voll-dynam. Lautsprecher.

4 W 67 RM **227.—**

Röhren: AK 2, AF 3, ABC 1, AL 4, AZ 1

4 GW 67 RM **245.—**

Röhren: CK 1, CF 3, CBC 1, CL 4



Schaub 229/II W, 229/II GW

für Wechsel- oder Allstrom

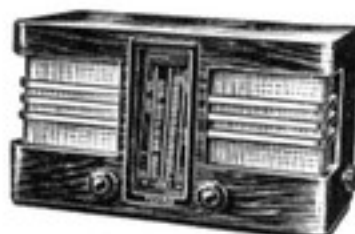
3 Röhren, 6 Kreise. Das bekannte Frühjahrsmodell 1937 verbessert und ergänzt. Automatischer Wellen-Umschalter, Bandbreitenregler, Pfeiffilter, Orts-Fernschalter, voll-dynamischer Lautsprecher.

229/II W mit Ortsfilter RM **229.—**

Röhren: AK 2, AF 7, AB 2, AL 4, AZ 1

229/II GW mit Ortsfilter RM **261.—**

Röhren: CK 1, CF 7, CB 2, CL 4, CY 1



Lorenz/Tefag Super 200 W, 200 GW

für Wechsel- oder Allstrom

4 Röhren, 7 Kreise, mit den Eigenschaften guter Geräte. Neuartige Tonsiebung, regelbare Bandbreite, Wellenvisier und Zweigang-Zeigereinstellung, einwandfreier Schwundausgleich, stufenloser Tonfärber. Gute Wiedergabe und Leistung. Kurzwellenteil, voll-dynamischer Lautsprecher.

Lorenz 200 W RM **230.—**

Röhren: AK 2, AF 3, ABC 1, AL 4, AZ 1

Lorenz 200 GW RM **251.—**

Röhren: CK 1, CF 3, CBC 1, CL 4, CY 1

Tefag 200 W RM **233.—**

Röhren: AK 2, AF 3, ABC 1, AL 4, AZ 1

Tefag 200 GW RM **254.—**

Röhren: CK 1, CF 3, CBC 1, CL 4, CY 1

WILHELM REUTER · RUNDFUNK-GROSSHANDLUNG · MAGDEBURG



**Saba 346 WL, 348 WLK
347 GWL**

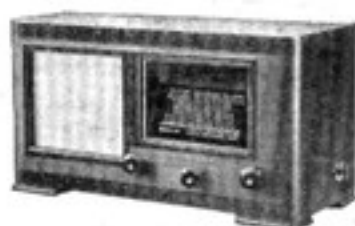
für Wechsel- oder Allstrom

3 Röhren, 6 Kreise, mit Bandbreitenregler u. Tonblende, Sprechschalter, guter Schwundausgleich, geringe Störanfälligkeit, ohne oder mit Kurzwellenteil, voll-dynamischer Lautsprecher.

346 WL ohne Kurzwellenteil . . . RM 233.50

348 WLK mit Kurzwellenteil . . . RM 252.—
Röhren: AK 2, AF 7, AB 2, AL 4, AZ 1

347 GWL nur ohne Kurzwellenteil RM 270.95
Röhren: CK 1, CF 7, CB 2, CL 4, CY 1, Urdox



Sachsenwerk Olympia 383 W

nur für Wechselstrom

4 Röhren, 6 Kreise, in völlig ausgeglichener Konstruktion, stufenlos regelbare Bandbreite, gute Wiedergabe, voll-dynamischer Lautsprecher.

Olympia 383 W RM 236.—
Röhren: AK 2, AF 7, ABC 1, AL 4, AZ 1

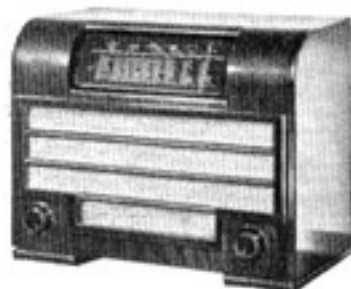


Mende 238 W

nur für Wechselstrom

4 Röhren, 6 Kreise, nach langjährigen Erfahrungen gebaut. Technisch vollendet in seiner Preisklasse. Voll-dyn. Lautsprecher.

238 W RM 238.—
Röhren: AK 2, AF 3, ABC 1, AL 4, AZ 1



Körting Honoris 38 W u. GW

für Wechsel- oder Allstrom

4 Röhren, 6 Kreise, mit erhöhter Trennschärfe und verbesserter Wiedergabe, vereinfachte Bedienung, ohne oder mit Kurzwellenteil, voll-dynamischer Lautsprecher.

Honoris 38 W ohne Kurzwellenteil RM 239.—

Honoris 38 WK mit Kurzwellenteil RM 262.—
Röhren: AK 2, AF 3, ABC 1, AL 4, AZ 1

Honoris 38 GW nur ohne Kurzwellenteil RM 262.—
Röhren: CK 1, CF 3, CBC 1, CL 4, U 1220/6



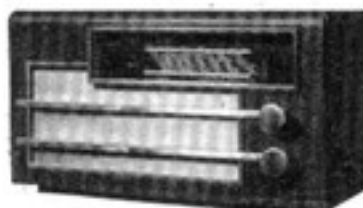
Lumophon WD 468, GW 468

für Wechsel- oder Allstrom

4 Röhren, 6 Kreise, mit Kurzwellenteil, Bandbreitenregler, Tonblende, gehör-richtige Lautstärkeregelung, Wellenbereichsanzeiger, voll-dynamischer Lautsprecher.

WD 468 RM 242.75
Röhren: AK 2, AF 3, ABC 1, AL 4, AZ 1

GW 468 RM 264.50
Röhren: CK 1, CF 3, CBC 1, CL 4



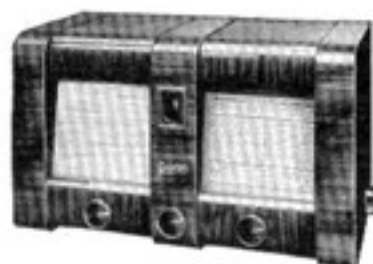
Loewe Opta 638 W u. GW

für Wechsel- oder Allstrom

4 Röhren, 6 Kreise, mit Kurzwellenteil und Verbundschalter, 3-Stufen-Störsperre. Große übersichtliche Skala m. Bereichsmelder, durch Gegenkopplung klangvolle Wiedergabe, Schwungradantrieb, voll-dyn. Lautsprecher.

Opta 638 W RM 245.—
Röhren: 4 M 2, 4 H 2, 4 V 1, 4 E 1, 140 NG

Opta 638 GW RM 265.—
Röhren: 24 M 2, 13 H 2, 13 V 1, 33 E 1, 30 NG



Graetzor 45 W

nur für Wechselstrom

4 Röhren, 6 Kreise, mit magischem Auge und Kurzwellenteil, neuartige Bandbreitenregelung, schöne Wiedergabe, solide und zuverlässig, der billigste Super seiner Klasse, volldynamischer Lautsprecher.

45 W RM **265.-**
Röhren: ACH 1, AF 3, AB 2, AM 2, AL 4, AZ 1



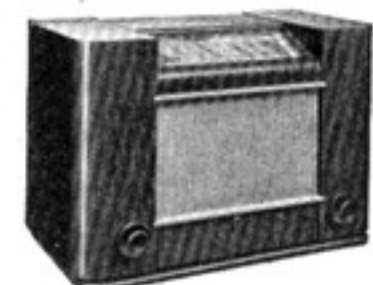
Mende 265 W, 265 GW

für Wechsel- oder Allstrom

4 Röhren, 6 Kreise, mit Kurzwellenteil. Zuverlässig und modern, schöne Wiedergabe, gute Leistung, volldyn. Lautsprecher.

265 W RM **265.-**
Röhren: ACH 1, AF 3, ABC 1, AL 4, AZ 1

265 GW RM **280.-**
Röhren: CK 1, CF 3, CBC 1, CL 4, CY 1, EU VI bzw. U 920



Philips Aachen D 51 AU

für Wechselstrom und mit Wechselrichter auch für Gleichstrom

4 Röhren, 7 Kreise, mit Kurzwellenteil und magischem Auge, Gegenkopplung, daher vorzügliche Wiedergabe, perm.-dyn. Lautsprecher. Ein vorteilhafter Normalsuper.

Aachen D 51 AU RM **277.50**
Röhren: AK 2, AF 3, ABC 1, AL 4, AM 2, AZ 1
Für Gleichstrom: Wechselrichter zum Einsetzen RM 25.-



Blaupunkt 4 GW 67 K

nur für Allstrom

4 Röhren, 6 Kreise, mit Kurzwellenteil, niederfrequente Tonkorrektur, Kreiselantrieb, perm.-dynamischer Lautsprecher

4 GW 67 K RM **295.-**
Röhren: CK 1, CF 3, CBC 1, CL 4, CY 1



Braun Phono-Super 638

für Wechsel- oder Allstrom

4 Röhren, 6 Kreise, mit Kurzwellenteil, magischem Auge und eingebautem Laufwerk, Bandbreitenregler mit optischer Skala, tadellose Wiedergabe und Leistung, volldynamischer Lautsprecher.

638 W Phono RM **338.-**
Röhren: AK 2, AF 3, AB 2, AM 2, AL 4, AZ 1

638 GW Phono RM **372.25**
Röhren: CK 1, CF 3, CL 2, CM 2, CL 4, CY 1

Auch ohne Phono-Teil lieferbar!

(638 W . . . RM 268.- 638 GW . . . RM 295.25)

AEG- und SIEMENS-

Geräte liefern wir nach Sonderprospekten.

Verlangen Sie Drucksachen für die in diesem Katalog nicht aufgeführten Empfänger!

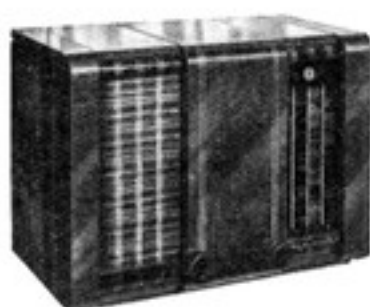
Großsuper für Wechsel- oder Allstrom. Alle aufgeführten Geräte sind der Übersichtlichkeit wegen nach Preisen geordnet.

Unter dem Sammelbegriff Großsuper bringen wir **Spitzengeräte** mit allem nur erdenklichen Bedienungskomfort und mit praktisch unübertrefflicher Leistung und Wiedergabe. Die Zahl der Kreise und der Röhren bedingt beim Großsuper seine Leistungsfähigkeit. Daneben besitzen diese Geräte restlose Einknopfbedienung, besten Fadingausgleich, auf das höchste gesteigerte Trennschärfe, meistens „Magisches Auge“ bzw. eine andere optische Einstell-Kontrolle und automatische Scharfabstimmung. Großsuper sind außerdem mit den besten Lautsprechern ausgestattet, so daß man sie mit Recht als die Meisterleistungen der Rundfunktechnik bezeichnen kann.

Vollkommene Störsperre und Bandbreitenregler machen die Geräte unabhängig vom Störspiegel und der Empfangsantenne. Trotzdem ist aber auch beim Großsuper die Hochantenne allen Hilfsantennen vorzuziehen.

Die Großsuper bringen zu jeder Zeit eine reiche Auswahl ferner Stationen, so daß der Besitzer eines solchen Gerätes immer den Sender einwandfrei bekommen kann, der ihn besonders interessiert.

Alle Preise verstehen sich **einschließlich** Röhren. Sämtliche Geräte besitzen moderne Holzgehäuse und beleuchtete Skalen mit Stationsnamen.



Blaupunkt 4 W 77

nur für Wechselstrom

4 Röhren, 6 Kreise, äußerst wirksamer und stetig veränderlicher Bandbreitenregler, gehörliche Lautstärkeregelung, magisches Auge, Kurzwellenteil, volldynamischer Lautsprecher.

4 W 77 RM **287.—**
Röhren: ACH 1, AF 3, AB 2, AM 2, AL 4, AZ 1



Nora Elektra W u. GW

für Wechsel- oder Allstrom

4 Röhren, 6 Kreise, hohe Trennschärfe, guter Schwundausgleich, stufenlose Lautstärkeregelung und Tonblende, magisches Auge, Kurzwellenteil, volldyn. Lautsprecher. NORA — Traditions-Super!

Elektra W RM **288.—**
Röhren: AK 2, AF 3, AB 2, AM 2, AL 4, AZ 1

Elektra GW RM **310.—**
Röhren: CK 1, CF 3, CBC 1, CL 4, CY 1



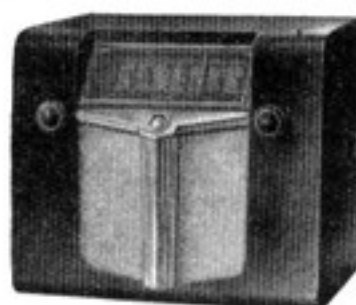
Saba 446 WLK, 448 GWLK

für Wechsel- oder Allstrom

4 Röhren, 7 Kreise, Bandbreitenregler mit doppelt wirksamer Tonkompensation, Musik- und Sprachschalter, guter Schwundausgleich, tadellose Leistung und Wiedergabe, Kurzwellenteil, volldyn. Lautsprecher. SABA — Qualität!

446 WLK RM **288.—**
Röhren: AK 2, AF 7, AB 2, AC 2, AL 4, AZ 1

448 GWLK RM **326.45**
Röhren: CK 1, CF 7, CB 2, CC 2, CL 4, CY 1, Urdox



Schaub 629 W, 629 GW

für Wechsel- oder Allstrom

4 Röhren, 7 Kreise, durch neuartige Schaltung (D.R.P. a.) hohe Verzerrungsfreiheit, daher plastische Wiedergabe aller Tonlagen, magisches Auge, Kurzwellenteil, volldyn. Lautsprecher.

629 W RM **289.50**
Röhren: AK 2, AF 3, AB 2, AM 2, AL 4, AZ 1

629 GW RM **335.—**
Röhren: CK 1, CF 7, CBC 1, CL 4, CY 1

WILHELM REUTER · RUNDfunk-GROSSHANDLUNG · MAGDEBURG



Sachsenwerk Olympia 382 W, 382 WK, 382 GW, 382 GWK

für Wechsel- oder Allstrom

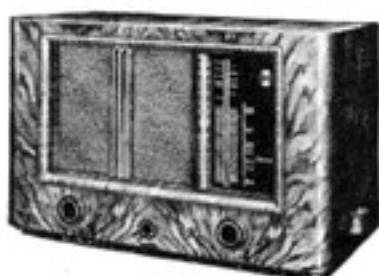
4 Röhren, 7 Kreise, doppeltwirkender Bandbreitenregler, Bandfilter-Eingang, sehr wirksamer Schwundausgleich, Kino-Skala, ohne oder mit Kurzwellenteil, voll-dynam. Lautsprecher.

Olympia 382 W ohne Kurzwellenteil 290.—

Olympia 382 WK mit Kurzwellenteil 305.—
Röhren: AK 2, AF 7, ABC 1, AL 4, AZ 1

Olympia 382 GW ohne Kurzwellenteil 317.50

Olympia 382 GWK mit Kurzwellenteil 332.50
Röhren: CK 1, CF 7, CBC 1, CL 4, CY 1



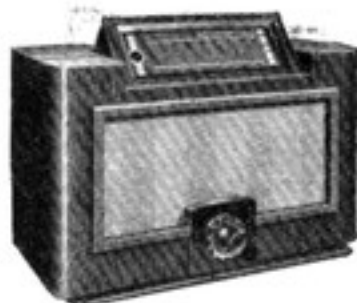
Mende 315 W

nur für Wechselstrom

4 Röhren, 7 Kreise, neuartige, verzerrungsfreie Bandfilter, veränderliche Trennschärfe, Stumm-Abstimmung, magisches Auge, Kurzwellenteil, voll-dyn. Lautsprecher.

315 W RM 315.—

Röhren: ACH 1, AF 3, AB 2, AC 2, AL 4, AM 2, AZ 1



Philips Aachen D 52 AU

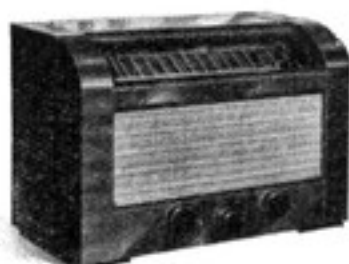
für Wechselstrom und mit Wechselrichter auch für Gleichstrom

4 Röhren, 7 Kreise, Hoch- und Tieftonsieb, mit Bandbreitenregler, Dreiodenschaltung, Monoknopf (ein Knopf für drei Funktionen), verbesserte Gegenkopplung, magisches Auge, Kurzwellenteil, perm.-dyn. Lautsprecher. **Der Qualitäts-Super mittlerer Preislage.**

Aachen D 52 AU RM 329.—

Röhren: AK 2, AF 3, AB 2, ABC 1, AL 4, AM 2, AZ 1

Für Gleichstrom: Wechselrichter zum Einsetzen RM 25.—



Blaupunkt 5 W 77, 5 GW 77

für Wechsel- oder Allstrom

5 Röhren, 7 Kreise, Gegenkopplung, mit besonderem Baßregister, stetig veränderlicher Bandbreitenregler zur Anpassung der Trennschärfe, Lichtprojektor, Kurzwellenteil, voll-dynamischer Lautsprecher.

5 W 77 RM 330.—
Röhren: AF 3, ACH 1, AF 3, ABC 1, AL 4, AZ 1

5 GW 77 RM 355.—
Röhren: CF 3, CK 1, CF 3, CBC 1, CL 4, AZ 1



Körting

Supra-Selektor 38 W u. GW

für Wechsel- oder Allstrom

4 Röhren, 7 Kreise, hochfrequenzseitiger Bandbreitenregler, Schnellschwundausgleich, Schnellgang- u. Stumm-Abstimmung, 2 Kurzwellenbereiche, voll-dynamischer Lautsprecher.

Supra-Selektor 38 W RM 355.—
Röhren: ACH 1, AF 3, AF 3, AB 2, AL 4, AZ 1

Supra-Selektor 38 GW RM 389.—
Röhren: CK 1, CF 3, CF 3, CB 2, CL 4, EU XII bezw. U 920



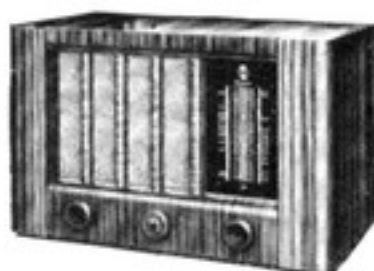
Lorenz 300 W

nur für Wechselstrom

6 Röhren, 8 Kreise, mehrfacher Schwundausgleich, deshalb besonders guter Kurzwellenempfang, Stumm-Abstimmung mit Orthometer, veränderliche Bandbreite, permanent-dynamischer Großlautsprecher.

300 W RM 357.—

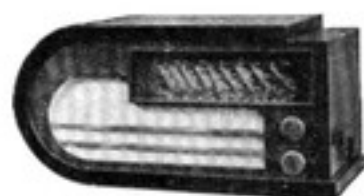
Röhren: ACH 1, AF 3, AF 3, ABC 1, AC 2, AD 1, AZ 1



Mende 365 W
nur für Wechselstrom

5 Röhren, 7 Kreise, veränderliche Bandfilter, Tiefschwundausgleich, haarscharfe Eichung, tadellose Wiedergabe, magisches Auge, Kurzwellenteil, vollodyn. Lautsprecher.

365 W RM **365.-**
Röhren: AH 1, ACH 1, AF 7, ABC 1, AL 4, AM 1, AZ 1

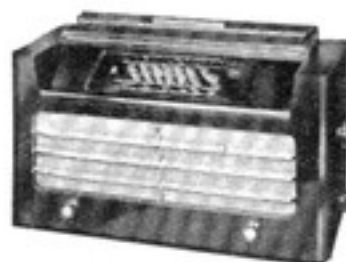


Loewe Opta 838 W u. GW
für Wechsel- oder Allstrom

5 Röhren, 8 Kreise, mit automatischer Scharf-Abstimmung, Trennschärfe-Regler, Klangblende, Tiefton-Wächter, erhöhter Schwundausgleich, Kurzwellenteil, voll-dynami-scher Lautsprecher. Man kann keine Fehler mehr machen!

Opta 838 W RM **369.-**
Röhren: 4 H 2, 4 H 2, 4 M 1, 4 H 1, 4 H 1, 4 D 1, 4 D 1, 4 E 2, 240 NG

Opta 838 GW RM **379.-**
Röhren: 13 H 2, 13 H 2, 13 M 1, 13 H 1, 13 H 1, 13 D 1, 13 D 1, 33 E 1, 30 NG

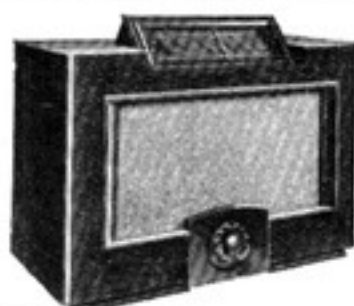


Saba 680 WLK, 980 WLK
nur für Wechselstrom

6 Röhren, 9 Kreise, Bandbreitenregler mit doppelt wirksamer Tonkompensation, sehr großer Schwundausgleich, Sprechschalter, 2 Kurzwellenbereiche, voll-dynami-scher Lautsprecher.

680 WLK RM **455.25**
Röhren: AF 3, AF 3, AK 2, AL 5, AB 2, AZ 1, AZ 1

980 WLK mit Selbsttrenner und Selbstwähler RM **516.75**
Röhren: AF 3, AF 3, AF 7, AF 7, AF 7, AF 7, AK 2, AL 5, AB 2, AB 2, AZ 1, AZ 1



Philips Aachen D 53 AU
für Wechselstrom und mit Wechselrichter
auch für Gleichstrom

6 Röhren, 7 Kreise, mit Monoknopf und fühlbarer Abstimmung, Hoch- und Tieftonsieb mit Bandbreitenregler gekuppelt, Kontrastheber, verbesserte Gegenkopplung, magisches Auge, Kurzwellenteil, permanent-dynamischer Lautsprecher. **Der Super denkt für Sie!**

Aachen D 53 AU RM **480.-**
Röhren: AK 2, AF 3, ABC 1, ABC 1, AL 4, AL 4, AM 2, AZ 1, AZ 1
Für Gleichstrom: Wechselrichter zum Einsetzen RM 25.-



Blaupunkt 7 W 77
nur für Wechselstrom

7 Röhren, 7 Kreise, mit verstellbarem Skalentisch, Gegen-takt-Endstufe, Umschaltung auf Geradeempfang, magisches Auge mit Spiegeloptik, Stummabstimmung, Kurzwellenteil, zwei voll-dynami-sche Lautsprecher.

7 W 77 RM **550.-**
Röhren: AF 3, ACH 1, AF 3, AB 2, AM 2, AC 2, AD 1, AD 1, RGN 20X4



Körting Transmare 38 W
nur für Wechselstrom

7 Röhren, 8 Kreise, Motorwähler mit Druckknopf-steuerung, automatische Scharf-abstimmung, Schnell-schwundausgleich, Umschaltung von Super- auf Orts- und Nah-Empfang, 2 Endröhren in Gegentakt, 2 Kurzwellen-bereiche, 2 perm.-dyn. Lautsprecher. **Der wertvollste und schönste Super der Produktion 1937/38.**

Transmare 38 W RM **745.-**
Röhren: AF 3, AF 3, AF 3, AF 3, ACH 1, AB 2, AB 2, AC 2, AD 1, AD 1, AZ 1, AZ 1

Körting Transmare 38 W Privat in Edelholzschatulle (außen Nußbaum, innen feingelb. Vogelaugenahorn). Elfenbeinknöpfe **850.-**
Passender Tisch dazu RM . 45.- Schallplattenlaufwerk komplett dazu . . . RM 100.-

Batterie-Empfänger

Nach Preisen geordnet. Alle Preise verstehen sich einschließlich Röhren, ohne Batterien.



Nora B 07

Einkreis — 3 Röhren für 2 Volt, hohe Trennschärfe durch Hochfrequenz-Eisenspulen, genau geeichte Skala mit 73 Stationsnamen, eingebauter Sperrkreis, Preßstoff-Gehäuse, Freischwinger-Lautsprecher mit hohem Wirkungsgrad.

B 07 RM **125.50**
Röhren: KC 1, KC 1, KL 1



Mende 147 B

Einkreis — 3 Röhren für 2 Volt, modernes Holzgehäuse und neueste Skala, gute Leistung, eingebauter Sperrkreis, perm. dynamischer Lautsprecher.

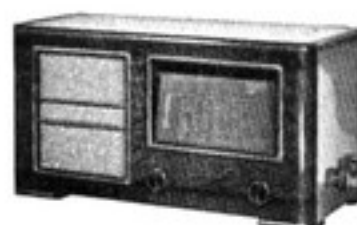
147 B RM **134.25**
Röhren: KF 4, KC 1, KL 2



Brandt 149 B 2

Einkreis — 3 Röhren für 2 Volt, mit stromsparender B-Verstärkung und Kurzwellenteil, modernes Holzgehäuse, perm. dynamischer Lautsprecher.

149 B 2 RM **149.75**
Röhren: KF 4, KC 3, KDD 1



Körting Wismar 38 B

Zweikreis — 4 Röhren in Sparschaltung. Herrliche Klangfülle durch perm. dynam. Spezial-Lautsprecher, reichhaltiger Fernempfang bei guter Trennschärfe (Netzleistung), geschmackvolles Holzgehäuse mit Raum für die Anoden-Batterie.

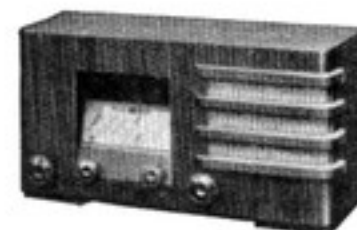
Wismar 38 B RM **192.—**
Röhren: KF 4, KF 4, KC 3, KDD 1



Nora B 27

Zweikreis — 4 Röhren für 2 Volt, hochwertiger Fernempfänger mit Einknopfbedienung, keine Rückkopplung, hohe Empfindlichkeit, vorbildliche Trennschärfe, Skala mit 84 geeichten Stationsnamen, Holzgehäuse, permanent-dyn. Lautsprecher.

B 27 RM **192.—**
Röhren: KF 4, KF 4, KC 1, KL 2



Brandt 198 B 2

Zweikreis — 4 Röhren für 2 Volt, regulierbare Klangfarbe, Trennschärfe und Lautstärke, große Leistung auch im Kurzwellenbereich, Sparschaltung, formschönes Luxus-Gehäuse, perm. dynamischer Lautsprecher.

198 B 2 RM **198.—**
Röhren: KF 4, KF 4, KC 3, KDD 1

WILHELM REUTER · RUNDFUNK-GROSSHANDLUNG · MAGDEBURG

Batterie-Empfänger

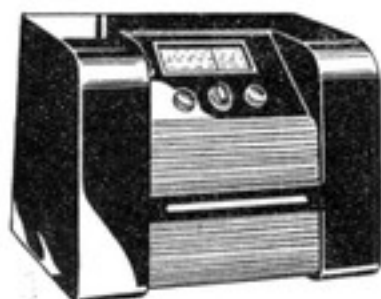
(Fortsetzung). Alle Preise verstehen sich einschließlich Röhren ohne Batterien.



Sachsenwerk Olympia 385 B

Super - 6 Kreise, 4 Röhren, 2 Volt, mit Kurzwellenteil u. Schwundausgleich, gute Leistung, schöne Wiedergabe, Einknopf-Bedienung, wirkungsvolles Edelholzgehäuse, geringer Stromverbrauch, perm.-dynam. Lautsprecher.

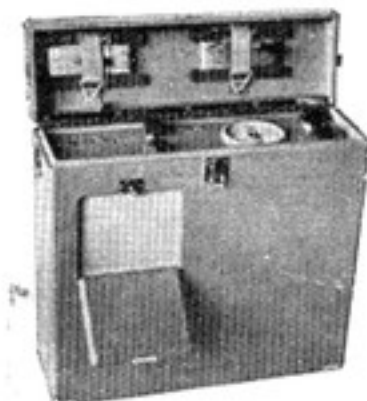
Olympia 385 B RM **198.-**
Röhren: KK 2, KF 4, KB 2, KF 4, KL 2



Braun BS 37

Super - 5 Kreise, 5 Röhren, 2 Volt, mit Kurzwellenteil und gutem Schwundausgleich, verblüffende Leistung, Nußbaum-Edelholz-Gehäuse, Tonblende, abziehbarer Schaltschlüssel, große Empfangsmöglichkeiten, perman.-dynamischer Lautsprecher.

BS 37 RM **215.-**
Röhren: KC 3, KDD 1, KK 2, KF 4, KB 2, KC 1



Deutscher Olympia-Koffer 1936

Zweikreis - 4 Röhren-Koffer für 2 Volt, mit großer Fernempfangs-Empfindlichkeit und guter Trennschärfe. Gehäuse: Sperrholzkoffer mit wetterfestem feldgrauen Bezug, vernickelte Beschläge. Perm.-dyn. Lautsprecher.

Deutscher Olympia-Koffer 1936 RM **116.55**
Röhren: KF 4, KC 1, KC 1, KL 1

Batterien dazu: Trockenheißbatterie 2 Volt, Anodenbatterie 120 Volt, zusammen RM 18.-

Für den Heimgebrauch:

„Heliogen“-Netzanschlußgerät für alle Wechselstrom-Spannungen. Stromverbrauch pro Stunde ca. 0,4 Rpf. Gleichrichterröhre RGN 354 extra RM **3.50**



Deutscher Olympia-Koffer 1937

Zweikreis - 4 Röhren für 2 Volt, das Gemeinschaftsgerät der deutschen Rundfunk-Industrie, eingebaut e Rahmenantenne mit starker Richtwirkung, geringe Betriebskosten bei tadelloser Fernempfangs-Leistung. Stabiles Holzgehäuse, perm.-dynamischer Lautsprecher.

Deutscher Olympia-Koffer 1937, betriebsfertig einschl. Batterien (nachladbarer Akku) RM **170.-**
Röhren: KF 4, KC 1, KC 1, KL 1

Für den Heimgebrauch:

„Heliogen“-Netzanschlußgerät für alle Wechselstrom-Spannungen. Stromverbrauch pro Stunde ca. 0,4 Rpf. Gleichrichterröhre RGN 354 extra RM **3.50**



Braun-Koffer BKS 237 K

Super - 5 Kreise, 5 Röhren, 2 Volt, Hochleistungsgerät im Luxusgehäuse m. Kurzwellenteil u. Schwundausgleich. Eingebaute Rahmenantenne großer Aufnahme. Perm.-dyn. Lautsprecher mit hohem Wirkungsgrad.

Koffer BKS 237 K RM **241.-**
Röhren: KC 3, KDD 1, KK 2, KF 4, KB 2, KC 1
Batterien dazu: aufladbarer Akku u. Anode zus. RM 28.-



Körting-Koffer „Tourist“

Super - 6 Kreise, 5 Röhren, 2 Volt. Überraschende Empfangsleistung und tadellose Wiedergabe, hochwirksamer Schwundausgleich. Doppelrahmen-Antenne. Überall ferne Sender ohne Hilfsmittel!

Koffer „Tourist“ RM **270.-**
Röhren: KK 2, KF 3, KB 2, KF 4, KC 3, KDD 1
Batterien dazu: aufladbarer Akku RM 15.-
Ladekosten RM 1.50
Normalanode Pertrix Gold 120 Volt RM 12.60

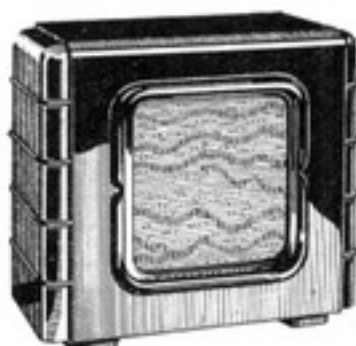
WILHELM REUTER · RUNDFUNK · GROSSHANDLUNG · MAGDEBURG

Lautsprecher und Chassis



G. Fr. 341

Gemeinschafts-Freischwinger-Chassis, für alle Endröhren umschaltbar.
Belastbar bis 1 1/2 Watt
RM **12.-**



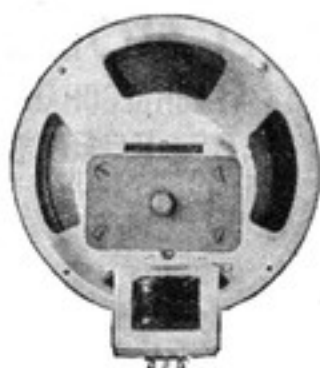
VL 34

Freischwinger-Lautsprecher i. Preßstoffgehäuse. Gemeinschaftsarbeit d. deutschen Lautsprecher-Industrie
Belastbar bis 1 1/2 Watt
RM **25.-**



G. Pm. 366

Gemeinschafts-Chassis perman.-dynam. mit Universal-Trafo.
Tadellose Wiedergabe.
Belastbar bis 1 1/2 Watt
RM **18.50**



G. Pm. 342

Bewährtes Gemeinschafts-Chassis mit starkem Oerstit-Permanent-Magneten und Universal-Trafo.
Belastbar bis 3 Watt
RM **26.-**



A.F.C. 353 G. Pm. 365

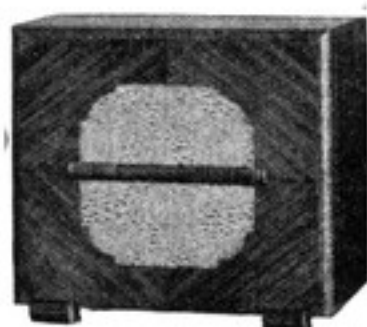
Gemeinschafts-Chassis perm.-dyn. für Arbeitsfront-Empfänger oder mit Universal-Trafo für alle Geräte.
Tadellose Lautstärke u. Wiedergabe
Belastbar bis 4 Watt

A.F.C. 353 nur RM **54.-**
für DAF. 1011
G. Pm. 365 mit Trafo universell verwendbar RM **58.-**



G. Pm. 377

Gemeinschafts-Chassis perman.-dynam. mit Universal-Trafo. Außergewöhnlich gute Wiedergabe aller Frequenzen.
Belastbar bis 4 Watt
RM **32.50**

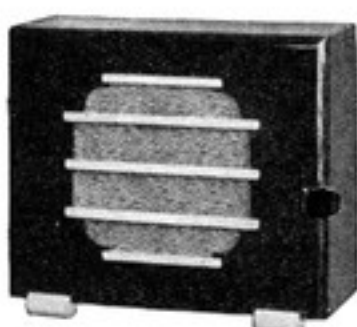


Elektrophon 48/125

Tadelloses Holzgehäuse, nußbaum poliert, mit eingebautem permanent-dynamischem Spezial-Chassis mit eigenschwingfreier Membrane.
Klangschöne Wiedergabe

Elektrophon 48 (41 x 37 cm) mit 5 Watt-Chassis RM **48.-**

Elektrophon 125 (61 x 55 cm) mit 10 Watt-Chassis RM **125.-**



Elektrophon 58/148

Handpoliert. Holzgehäuse schwarz-elfenbein mit perm.-dyn. 5 Watt- oder 10 Watt-Chassis (Universal-Trafo) bester Leistung und Wiedergabe

Elektrophon 58 (41 x 37 cm) mit 5 Watt-Chassis RM **58.-**

Elektrophon 148 (61 x 55 cm) mit 10 Watt-Chassis RM **148.-**



Permanent-dynamische Großlautsprecher-Chassis

Mit 6 fach unterteiltem Trafo für große Empfänger oder Kraftverstärker.
Klangvolle klare Wiedergabe

Elektrophon 75
Ausgangsleistung 10 Watt
Korbdurchm. 270 mm RM **75.-**

Elektrophon 138
Ausgangsleistung 12 Watt
Korbdurchm. 300 mm RM **138.-**

Elektrophon 180
Ausgangsleistung 15 Watt
Korbdurchm. 300 mm RM **180.-**

Elektrophon 368
Ausgangsleistung 22 Watt
Korbdurchm. 360 mm RM **368.-**

WILHELM REUTER · RUNDFUNK · GROSSHANDLUNG · MAGDEBURG

Kauft beim Fachmann

ALFRED HOLZE
RUNDfunk - FACHGESCHÄFT
HADMERSLEBEN
GEGR. 1927

N a c h d r u c k v e r b o t e n

Unseren Kunden zur Verfügung gestellt: Wilhelm Reuter, Rundfunk-Großhandlung, Magdeburg.
Druck: Jul. Brückner, Magdeburg

www.gfgf.org

